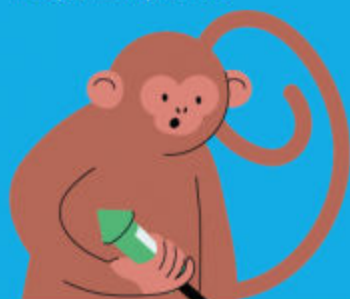




# Правила безопасности при запуске петард и фейерверков:

Требования к использованию пиротехники содержатся в Постановлении Правительства РФ № 1479 «Об утверждении Правил противопожарного режима в Российской Федерации»

- Запускать петарды детям запрещено!
- Предварительно изучаем инструкцию
- Не бросайте горящие петарды в людей и животных!
- Не задерживайте горящую петарду в руках!
- Нельзя помещать петарду в замкнутый объем: банку, ведро, бутылку!
- Используйте петарды только на открытом воздухе!
- Приблизиться к горящей петарде ближе, чем на 5-10 м, запрещено!
- Хранить и переносить петарды следует только в упаковке! Не носите петарды в карманах!



- Разбирать петарду запрещается!
- Категорически запрещается сжигать фейерверки на кострах.
- Не наклоняйтесь над пиротехникой.
- Если петарда не сработала, не пытайтесь проверить или поджечь фитиль еще раз.
- Места для запуска каждого конкретного изделия должны быть указаны в инструкции.
- Не держите изделие в руках после поджога. Отбросьте от себя на 5-6 метров или после того, как фитиль был подожжен, положите на землю и быстро удалитесь на расстояние 5-6 метров от изделия!
- Утилизируйте использованные фейерверки согласно инструкции



! Тщательно изучите перед запуском инструкцию!

## Классы опасности пиротехнических изделий

### I класс

Хлопушки, бенгальские огни, фонтаны холодного огня

Можно запускать держа в руках и даже в помещении

Радиус опасной зоны – 0,5 метра



### II класс

Петарды, фонтаны и наземные фейерверки

! Запрещено применять в закрытых помещениях

Радиус опасной зоны – до 5 метров



### III класс

Ракеты, фестивальные шары и салютные батареи

! Можно запускать только на открытом пространстве

Радиус опасной зоны – от 20 метров



### IV и V класс

Профессиональные пиротехнические салюты

! Данный вид фейерверков имеют право использовать только профессиональные пиротехники



## Применение пиротехнических изделий запрещается:

- внутри любых помещений, а также на крышах, балконах и лоджиях;
- на территориях взрывоопасных и пожароопасных объектов, возле линий электропередач;
- на сценических площадках при проведении концертных и торжественных мероприятий;
- на территориях объектов культурного наследия, заповедников, заказников и национальных парков.

**Соблюдайте рекомендации и будьте здоровы!**

